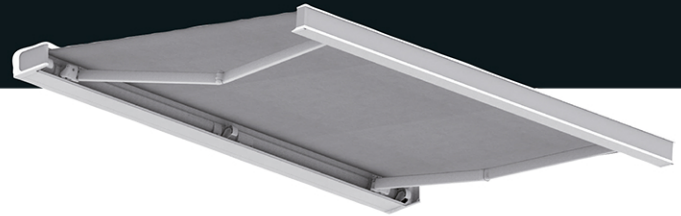


CUBELINE KASSETTENMARKISE

Hier steht Kreativität an erster Stelle. Nutzen Sie individuelle Gestaltungsmöglichkeiten durch zweifarbiges Design. Gehäuse und Designblende können hier in unterschiedlichen Farben ganz nach Ihren Wünschen kombiniert werden. Die in den Armen integrierte Beleuchtung macht für Sie die Nacht zum Tag. Kubisch, elegant, mit überzeugenden Extras bietet diese Beschattung viel Platz für alle Sonnenanbeter.



SONNENANBETER

GESTELLFARBEN



MAßE



Einzelanlage: 600
Ausfall: 160 - 360
Doppelanlage: -

MONTAGEARTEN



Wandmontage



Deckenmontage

Gültig für Gehäuse und Designblende.
Farbkombinationen möglich.